

Pattex Bases de Chuveiro e Banheiras

1. TIPO DE PRODUTO

Pattex Bases de Chuveiro e Banheiras é um silicone neutro de alta qualidade com máxima resistência ao mofo, especialmente indicado para a vedação de todos os tipos de bases de chuveiro e banheiras, incluindo as feitas de PMMA (polimetilmetacrilato).

Pattex Bases de Chuveiro e Banheiras permitem vedações elásticas e impermeáveis de longa duração, apresentando uma resistência muito boa aos produtos de limpeza comuns.



2. ÂMBITO DE APLICAÇÃO

- Pattex Bases de Chuveiro e Banheiras é ideal para vedar casas de banho, chuveiros, bases de duche, banheiras de acrílico, banheiras de resina, banheiras de hidromassagem, bases de duche de pedra, lavatórios, sanitas, bancadas, ecrãs de duche e aplicações sanitárias em geral.
- Possui boa aderência nos materiais mais comuns em banheiras como: azulejos, mármore, cerâmicas vitrificadas ou vidradas, porcelanato, vidro, madeira, alumínio anodizado, aço inoxidável, Silestone®, Corian®, conglomerado, melamina, fibra de vidro, superfícies vidradas, materiais sintéticos e plásticos, incluindo PMMA.
- Devido à grande variedade de substratos no mercado, deve ser sempre realizada uma aplicação prévia para verificar a compatibilidade e aderência com o material.
- Não adere ao PE (Polietileno), PP (Polipropileno), PTFE (Teflon®).

3. PROPRIEDADES

Tecnologia		Silicone neutro
Mecanismo de cura		Reação com humidade
Cor		Translúcido & Branco
Coerência		Pasta tixotrópica
Cheiro	<i>Sem cura</i>	Odor neutro
	<i>Polimerizado</i>	Sem odor
Densidade	<i>(ISO 2811-1)</i>	Aprox. 1,02 g/ml
Elevador	<i>(ISO 7390)</i>	Aprox. 0 mm
Velocidade de secagem		Rápido. Aprox. 2-3mm/24h
Formação de pele		Aprox. 15-20 minutos
Shore A Dureza	<i>(ISO 868)</i>	Aprox. 15
Módulo 100%	<i>(ISO 8339-A)</i>	Aprox. ≤0.3N/mm ²
Alongamento ao intervalo	<i>(ISO 8339-A)</i>	Aprox. 250%
Recuperação elástica	<i>(ISO 7389-A)</i>	Aprox. 85%
Temperatura de aplicação		Entre +5°C e +35°C
Resistência à temperatura		De -50°C a +150°C
Resistência aos raios UV		Sim
Resistência ao molde	<i>(ISO 846-B)</i>	Sim, Nível 0. Máxima resistência.
Resistente a produtos de limpeza comuns		Sim
Interior e Exterior		Sim
Elasticidade		Alto
Pintável		Não

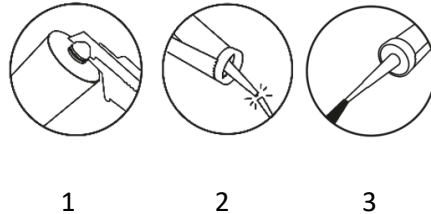
Todas as medições foram efetuadas a 23°C e 50% de humidade relativa, salvo indicação em contrário. Esses valores podem variar dependendo de fatores ambientais, como umidade, temperatura e tipo de substrato.

4. COMO UTILIZAR

A. Recomendações de aplicação

- Todas as superfícies devem estar limpas e secas, livres de pó e gordura, ou quaisquer contaminantes remanescentes que possam afetar negativamente a aderência do silicone.
- As superfícies podem ser desengorduradas com um pano humedecido num solvente adequado para o substrato (geralmente álcool ou acetona) e secas imediatamente com um pano limpo.
- O pó pode ser removido através de ar comprimido, um pincel limpo ou pano.
- Remova vestígios de selantes antigos e limpe os restos de mofo.
- Para um melhor acabamento, recomenda-se delimitar a junta com fita adesiva.

B. Aplicação do cartucho de 280mL



1. Corte a extremidade do cartucho com a ajuda de um cortador e enrosque a cânula.
2. Corte a cânula no tamanho desejado e insira o cartucho na pistola.
3. Aplique o selante no ângulo apropriado de acordo com a superfície com a ajuda da pistola aplicadora.

C. Execução de um selo

1. Se necessário, delimitar a junta com fita adesiva.
2. Encha completamente a articulação evitando a formação de bolhas.
3. Alise o cordão antes da formação da pele.
4. Retire a fita do pintor.

D. Recomendações adicionais

- Por fim, após a aplicação do produto, alise antes da formação da pele, com o dedo humedecido em água e sabão e, em seguida, retire a fita adesiva.
- Limpe imediatamente os restos com um pano seco ou um solvente adequado.
- O produto seco só pode ser removido mecanicamente.
- Recomenda-se, após a conclusão da operação de selagem, mantê-los em local fresco e seco cobrindo o cartucho com uma folha plástica para fins de polimerização e preservação do produto.

5. OBSERVAÇÕES

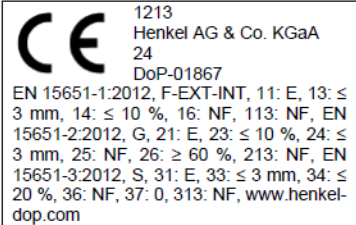
O silicone aplicado deve ser exposto à humidade ambiente para apoiar o processo de cura. A aplicação de silicone numa junta totalmente oculta não é recomendada.

O silicone deve aderir apenas aos dois substratos que delimitam a articulação. A adesão de silicone em três lados deve ser evitada, caso contrário a livre circulação não é possível e podem ocorrer quebras de adesão e/ou coesão. Para fazer isso, você pode usar materiais de suporte antiaderentes (fundos de junta ou fitas).

6. LIMITAÇÕES

- O produto não é recomendado para articulações que estão em contacto direto com alimentos e bebidas.
- O produto não é recomendado para aplicações de envidraçamento estrutural.
- O produto não é recomendado para juntas de piscina, juntas de aquário ou aplicações subaquáticas.
- O produto não pode ser pintado (há má cobertura e aderência da tinta).
- Antes de usar silicone em substratos pintados, a tinta deve estar completamente seca e curada. Testes de compatibilidade são recomendados previamente, devido à grande diversidade de tintas no mercado.
- O produto não é recomendado para uso em materiais que podem levar a migrações de componentes químicos ou plastificantes ao longo do tempo (selantes de butilo, borrachas de EPDM, policloroprenos, betume...). Podem ocorrer alterações de cor no silicone ou uma diminuição nas propriedades de adesão.
- O produto não é recomendado para utilização em pedra natural (por exemplo, mármore ou granito). O produto pode manchar substratos de porosidade muito alta, especialmente quando usado em grandes quantidades. Para aplicações em pedra natural, recomenda-se o uso de um silicone especial aprovado para tal uso.
- O produto não é recomendado para aplicações em PTFE (Teflon®), polipropileno e polietileno.
- O produto não está aprovado para espelhos. Para a fixação de espelhos recomenda-se a utilização de um silicone especial aprovado para esta aplicação.

7. CERTIFICAÇÕES

Crescimento microbiológico	(ISO 846-B)	Crescimento microbiológico Nível 0 (Resistência máxima)	Cor: Todos
Reação ao fogo	(EN 15301-1)	Reação ao fogo: Classe E	Cor: Todos
	(EN 15651-1) F-EXT-INT	Adequado para juntas de movimento de fachadas interiores e exteriores	Cor: Todos
	(EN 15651-2) G	Adequado para juntas de vidro	
	(EN 15651-3) S	Adequado para juntas sanitárias	

8. APRESENTAÇÃO

Cartucho de 280ml.

9. PRAZO DE VALIDADE E ARMAZENAMENTO

O prazo de validade deste produto, mantido dentro do seu recipiente fechado original e em condições corretas de armazenamento, entre +10°C e +25°C, é de 18 meses. Após este período, o produto pode ainda estar em boas condições; recomenda-se verificar isto através de um pré-teste ou consultando o nosso Apoio ao Cliente.

10. INFORMAÇÕES DE SEGURANÇA

Ficha de Dados de Segurança do Produto disponível em <http://mysds.henkel.com>, ou através do nosso Serviço de Assistência Técnica (229619460).

Estas informações baseiam-se na nossa experiência prática e em testes laboratoriais. Devido à grande diversidade de materiais no mercado e às diferentes formas de aplicação que estão além do nosso controle, lembramos da necessidade de realizar testes práticos e controles suficientes em cada caso para garantir a adequação do produto em cada aplicação específica. A nossa garantia estende-se apenas à qualidade uniforme dos lotes fornecidos, que são submetidos a rigorosos controles analíticos, não podendo ser exigidas quaisquer outras responsabilidades. Esta ficha técnica substitui e cancela todas as anteriormente emitidas para o produto.