

Pattex Express

Casas de Banho e Cozinhas

1. TIPO DE PRODUTO

Pattex Casas de Banho e Cozinhas Express é um silicone de alta qualidade com alta resistência ao mofo, para a realização de acabamentos e vedações conjuntas em banheiros e cozinhas. Com a sua secagem ultrarrápida, é impermeável após apenas 1 hora da aplicação, e pode ser submetido a uma forte pressão da água após 12 horas de cura.

As casas de banho e cozinhas Pattex Express permitem-lhe fabricar vedações elásticas e impermeáveis de longa duração que apresentam uma boa resistência aos produtos de limpeza comuns.



2. ÂMBITO DE APLICAÇÃO

- PATTEX EXPRESS é ideal para vedar casas de banho e cozinhas: banheiras, chuveiros, pias, bancadas, sanitários, telas de chuveiro e aplicações sanitárias em geral. Outros suportes devem ser testados previamente.
- Possui boa aderência nos materiais mais comuns em casas de banho como: azulejos, mármore, cerâmicas vitrificadas ou vidradas, porcelanato, vidro, madeira, alumínio anodizado, aço inoxidável, Silestone®, Corian®, conglomerado e plástico.
- Devido à grande variedade de suportes no mercado, deve ser sempre realizada uma pré-aplicação para verificar a compatibilidade com o material.
- Não adere ao PE (Polietileno), PP (Polipropileno), PTFE (Teflon®).

3. PROPRIEDADES

Tecnologia		Silicone acético
Mecanismo de cura		Reação com humidade
Cor		Translúcido & Branco
Coerência		Pasta tixotrópica
Cheiro	<i>Sem cura</i>	Odor acético
	<i>Polimerizado</i>	Sem odor
Densidade	<i>(ISO 2811-1)</i>	Aprox. 1,04 g/ml
Elevador	<i>(ISO 7390)</i>	Aprox. 0 mm
Velocidade de secagem		Rápido. Aprox. 3-4mm/24h
Formação de pele		Aprox. 7-10 minutos
Shore A Dureza	<i>(ISO 868)</i>	Aprox. 23
Módulo 100%	<i>(ISO 8339-A)</i>	Aprox. ≤0.5N/mm ²
Alongamento ao intervalo	<i>(ISO 8339-A)</i>	Aprox. 300%
Recuperação elástica	<i>(ISO 7389-A)</i>	Aprox. 95%
Temperatura de aplicação		Entre +5°C e +35°C
Resistência à temperatura		De -50°C a +150°C
Resistência aos raios UV		Sim
Resistência ao molde	<i>(ISO 846-B)</i>	Sim, Nível 1. Alta resistência.
Resistente a produtos de limpeza comuns		Sim
Interior e Exterior		Sim
Elasticidade		Alto
Pintável		Não

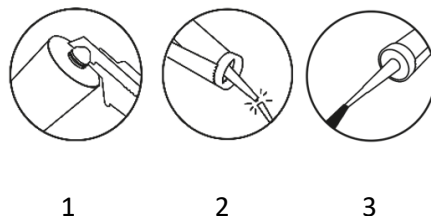
Todas as medições foram efetuadas a 23°C e 50% de humidade relativa, salvo indicação em contrário. Esses valores podem variar dependendo de fatores ambientais, como umidade, temperatura e tipo de substrato.

4. COMO UTILIZAR

A. Recomendações de aplicação

- Todas as superfícies devem estar limpas e secas, livres de pó e gordura, ou quaisquer contaminantes remanescentes que possam afetar negativamente a aderência do silicone.
- As superfícies podem ser desengorduradas com um pano humedecido num solvente adequado para o substrato (geralmente álcool ou acetona) e secas imediatamente com um pano limpo.
- O pó pode ser removido através de ar comprimido, um pincel limpo ou pano.
- Remova vestígios de selantes antigos e limpe os restos de mofo.
- Para um melhor acabamento, recomenda-se delimitar a junta com fita adesiva.

B. Aplicação do cartucho de 280mL



1. Corte a extremidade do cartucho com a ajuda de um cortador e enrosque a cânula.
2. Corte a cânula no tamanho desejado e insira o cartucho na pistola.
3. Aplique o selante no ângulo apropriado de acordo com a superfície com a ajuda da pistola aplicadora.

C. Execução de um selo

1. Se necessário, delimitar a junta com fita adesiva.
2. Encha completamente a articulação evitando a formação de bolhas.
3. Alise o cordão antes da formação da pele.
4. Retire a fita do pintor.

D. Recomendações adicionais

- Por fim, após a aplicação do produto, alise antes da formação da pele, com o dedo humedecido em água e sabão e, em seguida, retire a fita adesiva.
- Limpe imediatamente os restos com um pano seco ou um solvente adequado.
- O produto seco só pode ser removido mecanicamente.
- Recomenda-se, após a conclusão da operação de selagem, mantê-los em local fresco e seco cobrindo o cartucho com uma folha plástica para fins de polimerização e preservação do produto.

5. OBSERVAÇÕES

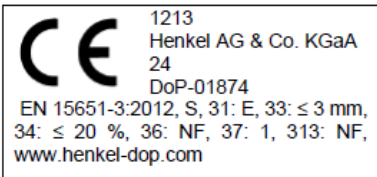
O silicone aplicado deve ser exposto à humidade ambiente para apoiar o processo de cura. A aplicação de silicone numa junta totalmente oculta não é recomendada.

O silicone deve aderir apenas aos dois substratos que delimitam a articulação. A aderência de silicone em três lados deve ser evitada, caso contrário a livre circulação não é possível e podem ocorrer quebras de aderência e/ou coesão. Para fazer isso, você pode usar materiais de suporte antiaderentes (fundos de junta ou fitas).

6. LIMITAÇÕES

- O produto não é recomendado para articulações que estão em contacto direto com alimentos e bebidas.
- O produto não é recomendado para aplicações de envidraçamento estrutural.
- O produto não é recomendado para juntas de piscina, juntas de aquário ou aplicações subaquáticas.
- O produto não pode ser pintado (há má cobertura e aderência da tinta).
- Antes de usar silicone em substratos pintados, a tinta deve estar completamente seca e curada. Testes de compatibilidade são recomendados previamente, devido à grande diversidade de tintas no mercado.
- O produto não é recomendado para uso em materiais que podem levar a migrações de componentes químicos ou plastificantes ao longo do tempo (selantes de butilo, borrachas de EPDM, policloroprenos, betume...). Podem ocorrer alterações de cor no silicone ou uma diminuição nas propriedades de adesão.
- O produto não é recomendado para utilização em pedra natural (por exemplo, mármore ou granito). O produto pode manchar substratos de porosidade muito alta, especialmente quando usado em grandes quantidades. Para aplicações em pedra natural, recomenda-se o uso de um silicone especial aprovado para tal uso.
- O produto não é recomendado para aplicações em PTFE (Teflon®), polipropileno e polietileno.
- O produto não está aprovado para espelhos. Para a fixação de espelhos recomenda-se a utilização de um silicone especial aprovado para esta aplicação.
- O produto não pode ser utilizado em superfícies sensíveis que possam reagir com o ácido acético libertado durante o processo de cura. Para aplicações em materiais sensíveis, deve ser realizado um teste prévio de compatibilidade com silicone.

7. CERTIFICAÇÕES

Crescimento microbiológico	(ISO 846-B)	Crescimento microbiológico Nível 1 (Alta resistência)	Cor: Todos
Reação ao fogo	(EN 15301-1)	Reação ao fogo: Classe E	Cor: Todos
	(EN 15651-3) S	Adequado para juntas sanitárias	Cor: Todos

8. APRESENTAÇÃO

Cartucho de 280ml.

9. PRAZO DE VALIDADE E ARMAZENAMENTO

O prazo de validade deste produto, mantido dentro do seu recipiente fechado original e em condições corretas de armazenamento, entre 10°C e 25°C, é de 18 meses. Após este período, o produto pode ainda estar em boas condições; recomenda-se verificar isto através de um pré-teste ou consultando o nosso Apoio ao Cliente.

10. INFORMAÇÕES DE SEGURANÇA

Ficha de Dados de Segurança do Produto disponível em <http://mysds.henkel.com>, ou através do nosso Serviço de Assistência Técnica (229619460).

Estas informações baseiam-se na nossa experiência prática e em testes laboratoriais. Devido à grande diversidade de materiais no mercado e às diferentes formas de aplicação que estão além do nosso controle, lembramos da necessidade de realizar testes práticos e controles suficientes em cada caso para garantir a adequação do produto em cada aplicação específica. A nossa garantia estende-se apenas à qualidade uniforme dos lotes fornecidos, que são submetidos a rigorosos controles analíticos, não podendo ser exigidas quaisquer outras responsabilidades. Esta ficha técnica substitui e cancela todas as anteriormente emitidas para o produto.