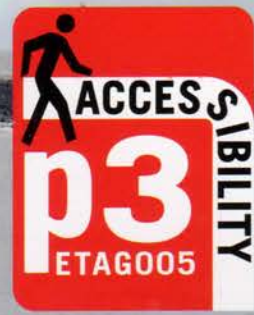




**NOVO**

# Rubson Aditivo P3

*Para uma performance extra de impermeabilização.*



Qualidade para Profissionais

## SL3000 - Sistema de impermeabilização

Rubson Silicone Líquido SL3000 foi certificado de acordo com a Aprovação Técnica Europeia (ETA) e consiste nos componentes SL3000, M3000 e no Primário SilicoTec. Adequa-se para todos os trabalhos de impermeabilização onde existe pouco ou nenhum acesso à cobertura a trabalhar. Dependendo do tipo de suporte, um pré-tratamento com o Primário SilicoTec é aconselhado antes da aplicação do SL3000.

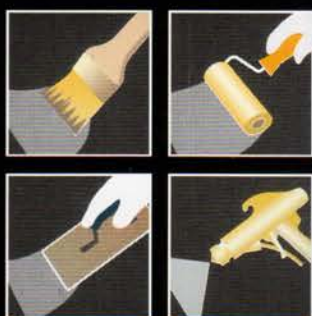


O SL3000 pode ser aplicado como camada impermeabilizante primária, mas também como camada protectora das radiações UV. Quando usado para camada impermeabilizante primária, de acordo com os requisitos ETA, é necessário proceder à aplicação de 2 camadas de SL3000. O M3000 pode ser usado como camada de reforço.



### Diferentes métodos de aplicação

### Disponível em 4 cores



Dependendo das suas preferências ou das especificações do seu projecto, pode escolher aplicar o SL3000 através de pincel, rolo, espátula ou pistola air-less

Branco

Telha

Cinzento

Preto

## Novo Aditivo P3.

## Para uma performance extra de impermeabilização.

Baseado na directriz ETAG 005, o SL3000 foi classificado na categoria de uso como um P2 "moderado" (apenas acessível para manutenções das coberturas). Com grandes níveis de humidade do ar ou baixas temperaturas, o SL3000 tem tendência para secar mais lentamente. Com a adição do Aditivo P3, a categoria de uso passa para P3 "normal", e aqui já é permitido o tráfego pedestre na zona tratada. Ao adicionar o aditivo, o tempo de secagem é acelerado - mesmo com humidade do ar mais alta ou baixas temperaturas.

| Produto    | Proporção de Mistura |      |       |
|------------|----------------------|------|-------|
| SL3000     | 1 kg                 | 5 kg | 25 kg |
| Aditivo P3 | 200 gr               | 1 kg | 5 kg  |



## Vantagens: SL3000 mais o novo Aditivo P3.

O SL3000 é um produto já experimentado e testado para impermeabilizações de qualidade. Oferece ainda uma maior performance e versatilidade quando adicionado com o Aditivo P3.



**Acessibilidade**  
(P3, ETAG 005)

Permite o acesso em qualquer altura aos terraços ou coberturas.



**Secagem rápida**

Garante um resultado rápido e perfeito.



**Menos dependente das condições atmosféricas**

Adapta-se às suas necessidades.



**Aplicação fácil**

A aplicação sem esforço poupa as suas forças e alivia as suas costas.

## E como funciona:



1. Coloque a quantidade necessária de Aditivo P3 dentro do balde de SL3000.



2. Misture ambos os componentes até produzir uma massa homogênea. Para resultados mais eficazes utilize uma haste misturadora.



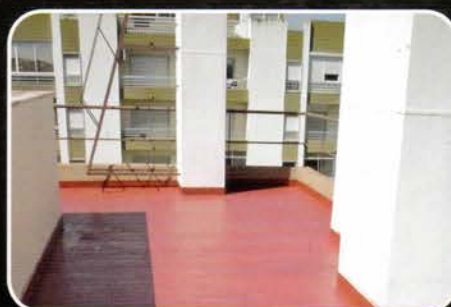
3. A mistura fica imediatamente pronta para utilização.



## Impermeabilização com SL3000: Comparação de tecnologias.

Comparando com as várias tecnologias, o SL3000 oferece excelentes propriedades.

|                                       | Betuminoso | Borracha | Acrílico | PUs | SilicoTec<br>SL3000 + Aditivo P3 |
|---------------------------------------|------------|----------|----------|-----|----------------------------------|
| Elasticidade                          |            |          |          |     |                                  |
| Resistência aos raios UV              |            |          |          |     |                                  |
| Capacidade de enchimento (tixotropia) |            |          |          |     |                                  |
| Adesão a suportes húmidos             |            |          |          |     |                                  |
| Resistência à água estagnada          |            |          |          |     |                                  |
| Acessibilidade                        |            |          |          |     |                                  |



### **Rubson Silicone Líquido SL3000 + Aditivo P3**

- ▶ **Transitável (P3, ETAG 005)**
- ▶ **Secagem rápida**
- ▶ **Menos dependente das condições atmosféricas**
- ▶ **Aplicação Fácil**